	<b>PROSEDUR</b>	KODE : PPM - 02
		REVISI : 01
	<b>PENGABDIAN MASYARAKAT</b>	TANGGAL : 19 September 2011
		HALAMAN : 1 dari 6

**1. Tujuan / Objective :**

Menghasilkan program pengabdian masyarakat untuk menunjang Tridarma Perguruan Tinggi yang bisa menjadi rujukan berbagai lapisan masyarakat baik nasional maupun internasional.

**2. Ruang Lingkup / Scope :**

Semua kegiatan program pengabdian masyarakat yang didanai Universitas Bakrie maupun institusi nasional maupun internasional yang melibatkan Civitas Academica Universitas Bakrie.

**3. Persyaratan / Requirement :**

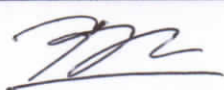
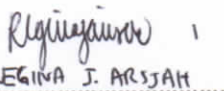

3.1. ISO 9001:2008 / IWA-2 klausal: 7.5.1, 7.5.3, 8.2.3


**4. Definisi / Definition :**

4.1. LPkM adalah Lembaga Pengabdian Kepada Masyarakat Universitas Bakrie


4.2. Kegiatan Pengabdian kepada Masyarakat (PkM) dapat dilakukan oleh dosen tetap dan Lembaga Pengabdian kepada Masyarakat (LPkM). Kedua jenis kegiatan PkM tersebut diupayakan akan melibatkan dan memberikan manfaat mahasiswa yang terlibat didalamnya.

4.3. Proposal PkM dapat dibuat oleh LPkM dan dosen tetap yang akan melakukan kegiatan PkM dibawah administrasi LPkM. Dosen tetap yang melakukan PkM secara independen tidak perlu menunjukkan proposal PkM, namun perlu mendaftarkan kegiatan PkM-nya bilamana ingin mendapatkan legitimasi sebagai kegiatan PkM dibawah naungan Universitas Bakrie dimana legitimasi tersebut diperlukan untuk pengurusan Jenjang Jabatan Akademik (JJA) dosen.

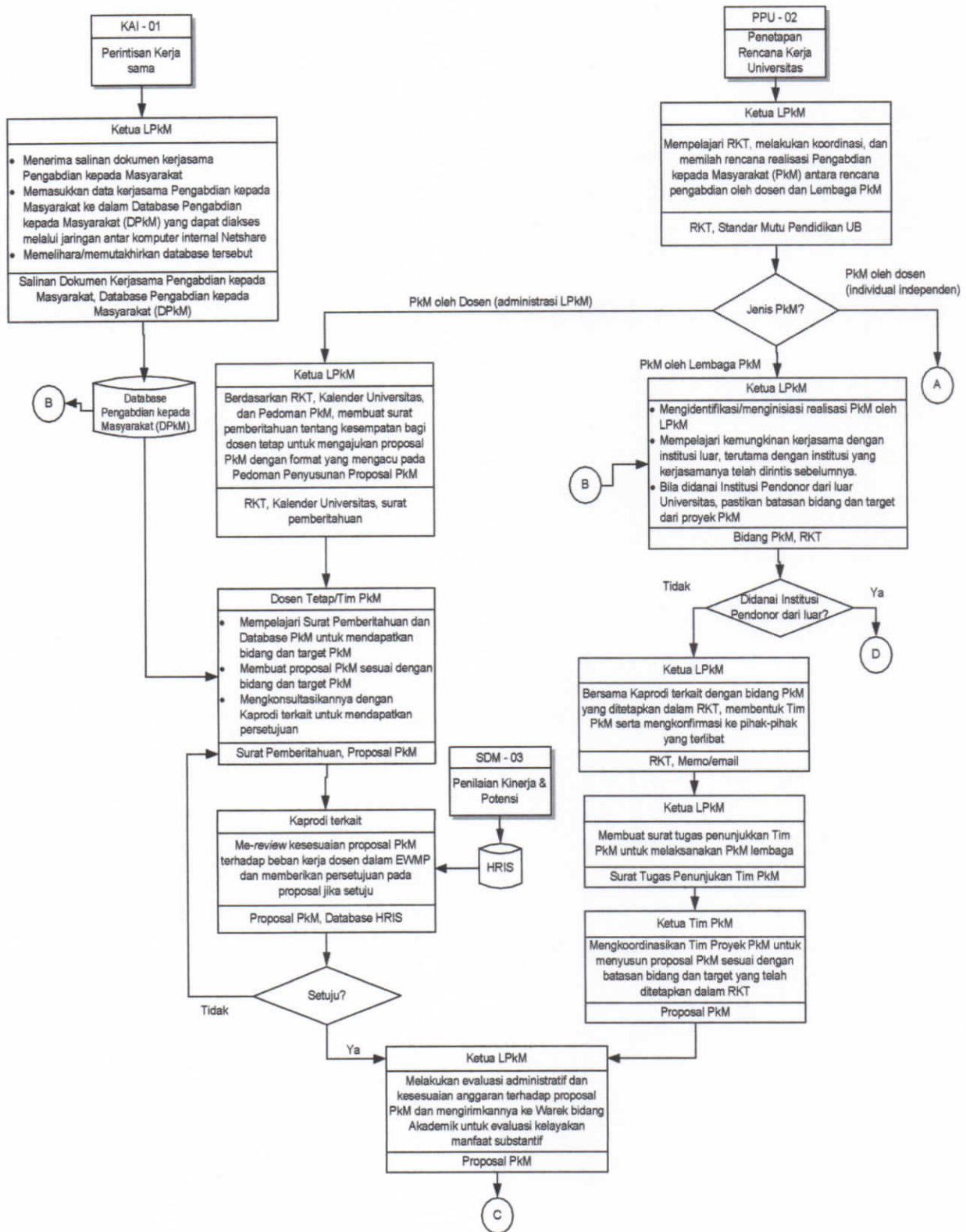
Pengesahan	Jabatan	Tanda tangan	Tanggal
Dibuat Oleh	DC	 (A. Tanjung S.k.)	19 Sept 2011
Diperiksa Oleh	PO	 (REGINA J. ARSJAH)	19 SEPT 2011
Disetujui Oleh	MR	 (SUNARDI ENDRO)	19 SEPT 2011


	<b>PROSEDUR</b>	KODE : PPM - 02
		REVISI : 01
	<b>PENGABDIAN MASYARAKAT</b>	TANGGAL : 19 September 2011
		HALAMAN : 2 dari 6

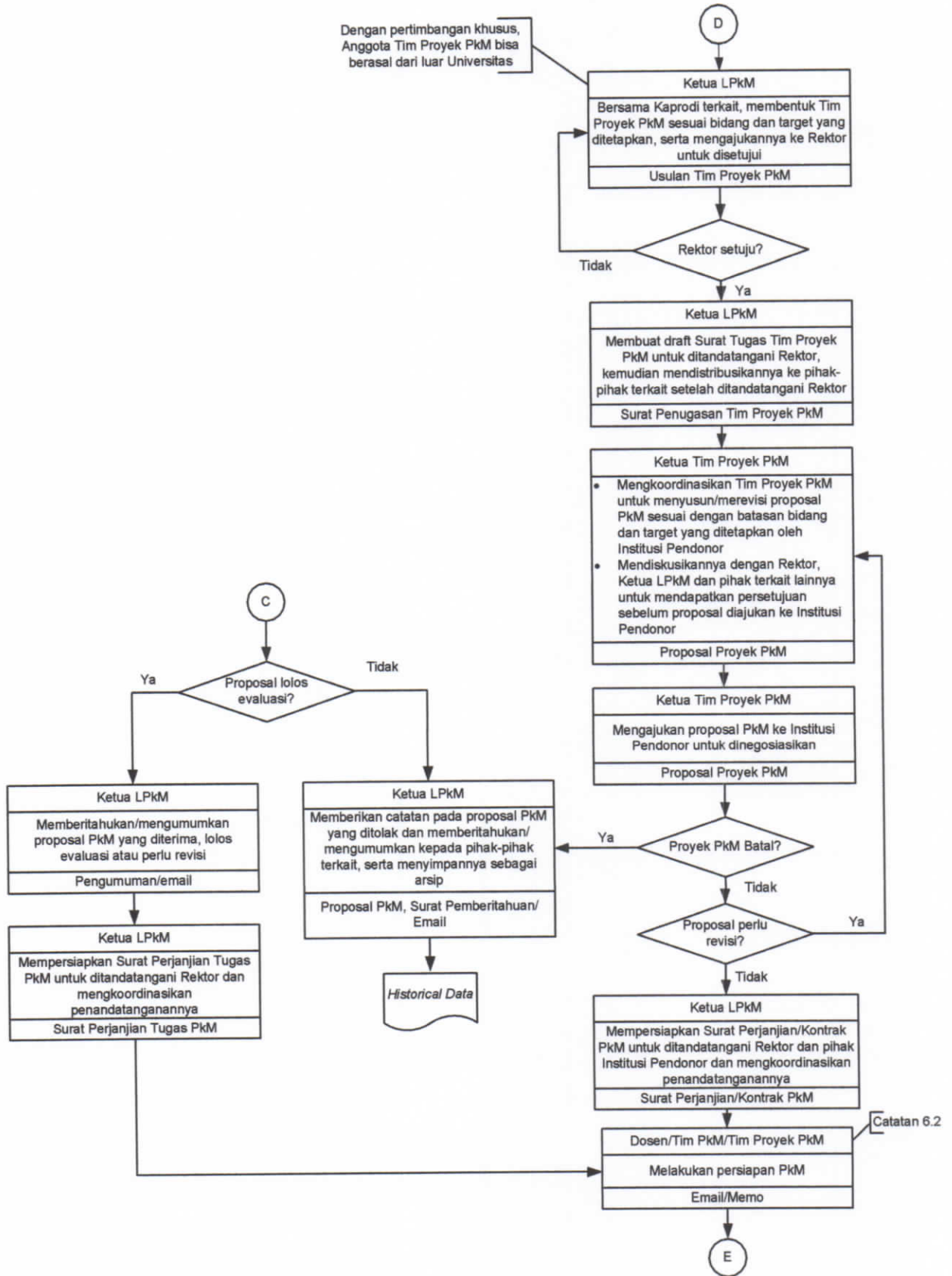
- 4.4. Pengajuan proposal PkM bisa dilakukan oleh suatu kelompok yang anggotanya dapat terdiri dari dosen tetap, dosen tidak tetap, mahasiswa, dan atau seseorang yang mempunyai kepakaran.
- 4.5. Program pengabdian kepada masyarakat adalah program yang didanai oleh Universitas Bakrie dan atau institusi pendonor lain baik nasional maupun internasional yang melibatkan Civitas Academica Universitas Bakrie.
- 4.6. *Reviewer* PkM adalah seseorang atau tim yang ditunjuk dan bertugas untuk mengawasi pelaksanaan kegiatan PkM. *Reviewer* dapat berasal dari unsur internal Universitas Bakrie dan atau seseorang yang memiliki kepakaran yang dibutuhkan serta dapat bekerja secara independen.
- 4.7. *Reviewer* PkM BLC adalah seseorang atau tim yang ditunjuk dan bertugas untuk mengawasi pelaksanaan kegiatan PkM BLC. *Reviewer* dapat berasal dari unsur internal Universitas Bakrie dan atau seseorang yang memiliki kepakaran yang dibutuhkan serta dapat bekerja secara independen.

	<b>PROSEDUR</b>	KODE : PPM - 02
		REVISI : 01
	<b>PENGABDIAN MASYARAKAT</b>	TANGGAL : 19 September 2011
		HALAMAN : 3 dari 6

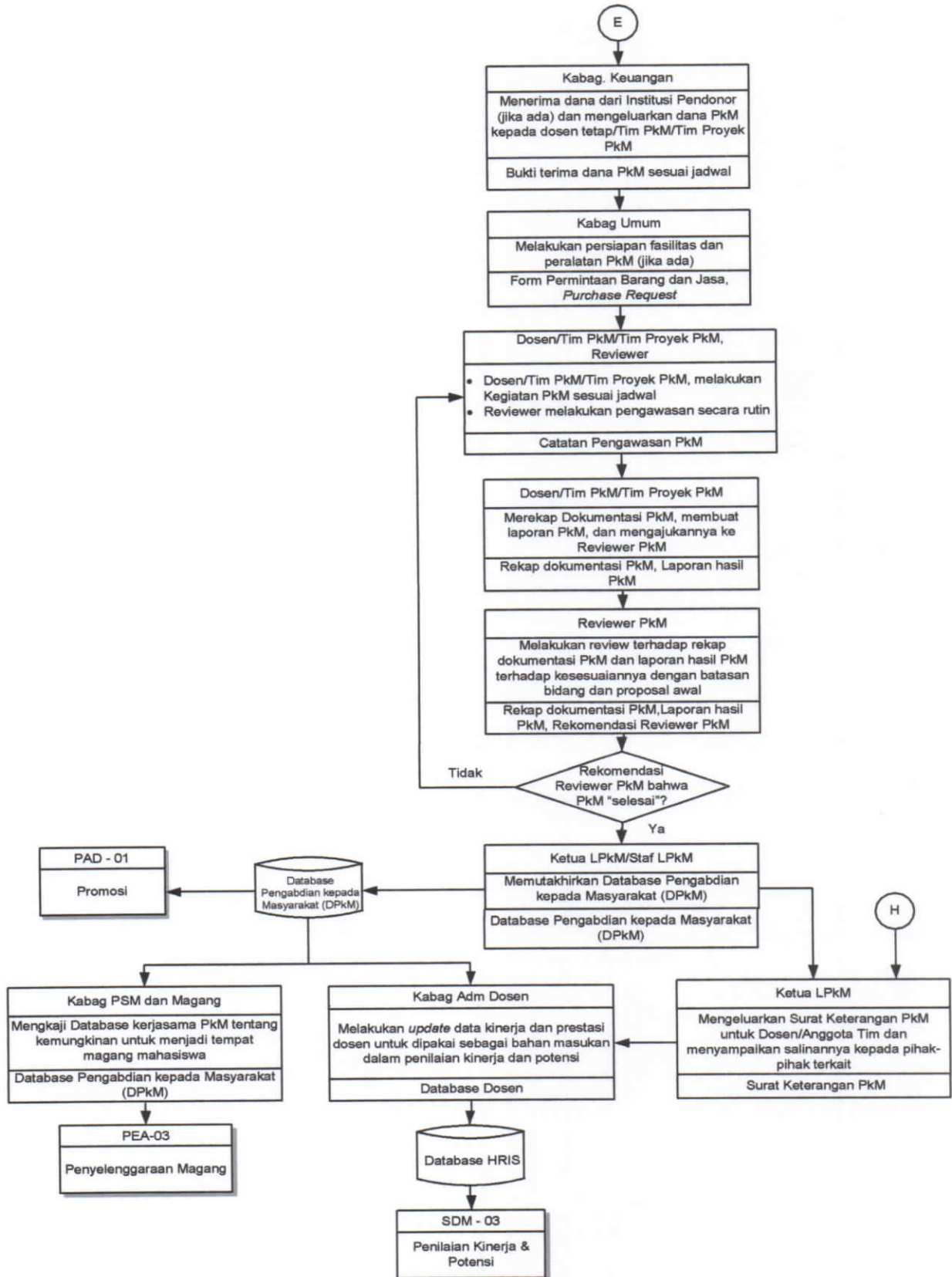
### 5. Prosedur Rinci




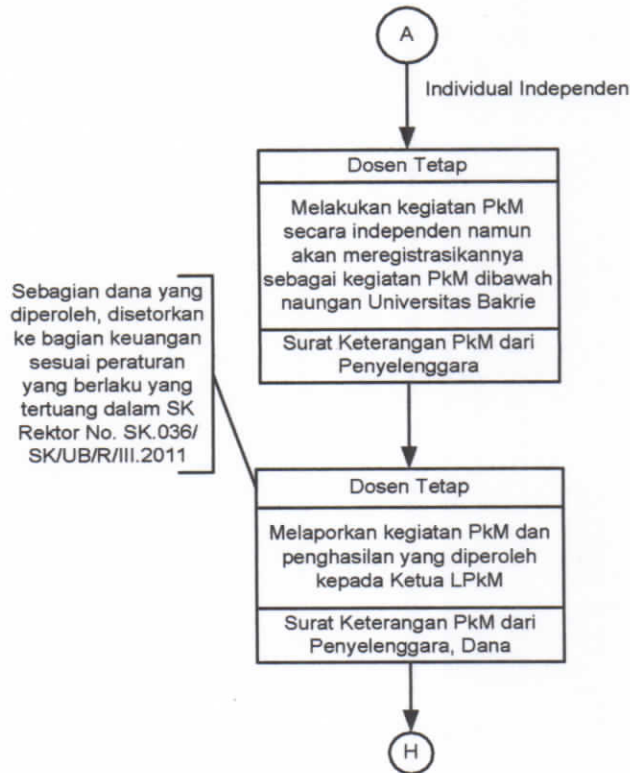
	<b>PROSEDUR</b>	KODE : PPM - 02
		REVISI : 01
	<b>PENGABDIAN MASYARAKAT</b>	TANGGAL : 19 September 2011
		HALAMAN : 4 dari 6



DILARANG MENYALIN DOKUMEN INI BAIK SECARA KESELURUHAN MAUPUN SEBAGIAN TANPA IJIN TERTULIS DARI Lembaga Manajemen Mutu Universitas Bakrie



	<b>PROSEDUR</b>	KODE : PPM - 02
		REVISI : 01
	<b>PENGABDIAN MASYARAKAT</b>	TANGGAL : 19 September 2011
		HALAMAN : 6 dari 6



## 6. Catatan / Note

6.1. Pengabdian masyarakat yang sudah ditetapkan dalam RKT. Klarifikasi jenis layanan:

- Narasumber
- Advokasi ke UKM / publik ( dapat melibatkan mahasiswa )
- Konsultasi / bimbingan, pelatihan-pelatihan untuk umum

6.2. Pengajuan proposal PkM bisa dilakukan oleh suatu kelompok yang anggotanya dapat terdiri dari dosen tetap, dosen tidak tetap, mahasiswa, dan atau seseorang yang mempunyai kepakaran.

6.3. Dalam melakukan persiapan fasilitas dan peralatan penelitian:

- Jika persiapan memerlukan pembelian fasilitas alat/material/jasa, maka pengadaannya harus mengikuti prosedur PBJ – 02 dan penerimaan serta penggunaannya mengikuti tatacara pada proses/prosedur PBJ – 03
- Jika memerlukan dukungan renovasi atau infrastruktur baru maka mengikuti prosedur PPI – 01.